


面々

REBIRTH

秋の特別企画展

 国士舘大学

ベツレヘム 聖誕教会 修復事業および発掘調査の軌跡

Restoration and Excavation Activities in the Church of the Nativity, Bethlehem

2019 10.26(土) > 2020 1.30(木)

入場
無料

国士舘大学
イラク古代文化研究所展示室

〒154-0022 世田谷区梅丘2-8-17
地域交流文化センター2F TEL:03-5451-1926
E-mail: iraqexhb@kokushikan.ac.jp

休室日: 火・日・12月27日(金)~1月7日(火)・18日(土)

開室時間 10:30~16:30 ※休室日・開室時間は変更
になる場合があります

主催: 国士舘大学イラク古代文化研究所

特別協賛: Piacenti S.p.A. Centro Restauri, Prato (<http://www.piacenti.org/it/>)

本展示はピアチェンティ社により提供された貴重なデータで構成されています

協賛: NPO法人美術保存修復センター横浜

RESTORATION CENTER
Piacenti S.p.A.
conservation of artistic and historical heritage

Text and Photographs:

Egisto Nino Ceccatelli and Matteo Piacenti

Video: Tommaso Santi

展示イベントの最新情報は
ウェブページでご確認ください。

イラク古代文化研究所

検索

献身的な修復作業によって輝きを取り戻し甦った聖誕教会



聖誕教会の床モザイクの修復

聖地エルサレムから南南西に8キロの位置にあるベツレヘム聖誕教会は、2012年にパレスチナ自治区内で初めてユネスコ世界遺産に登録されました。登録に際し、教会の躯体が崩落する可能性が指摘され、危機遺産としても同時に登録されました。イタリアのフェッラーラ大学によって調査研究が行われ、保存修復事業については同大学の助言の下で、イタリアのプラトに本部を持つピアチェンティ社が行うこととなりました。

現在までに、屋根、窓、外壁、内壁内の漆喰、拝廊、柱頭や柱身、壁面のモザイクなどの修復が完了し、祭壇の背面および洗礼槽を残すだけとなりました。修復作業と同時に身廊床面下の発掘調査も行われ、創建当時の貴重な遺物が出土しました。これらの修復事業が評価され、2019年6月30日の世界遺産委員会において、危機遺産の登録が解除されることとなりました。

今秋の特別企画展は、昨春におこなった『甦りし天使たち ～ベツレヘム聖誕教会の修復事業軌跡～』の続編として、石柱と床モザイクの修復および発掘調査の状況をパネルや動画などで紹介いたします。本展示にあたり、昨春同様、ピアチェンティ社の修復事業に従事されている佐々木愛子氏と写真家の二ノ・チェッカテリ氏の仲介によるピアチェンティ社の全面協力のもと、修復事業に関する画像や動画のデータを直に提供していただきました。光にあふれる姿に甦っていった聖誕教会の様子をぜひご覧ください。

ミニ講座 定員40名程度

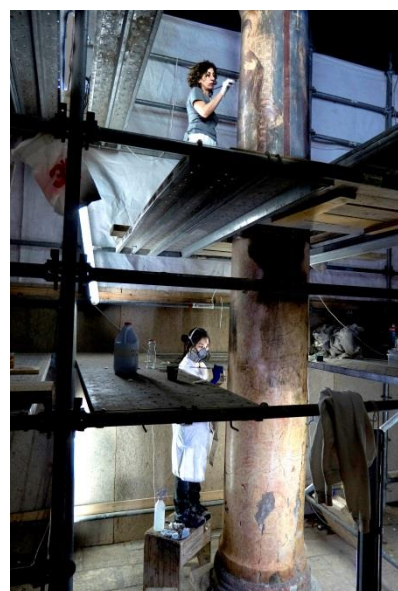
- 11/9(土) 14:30～15:30
「ベツレヘム聖誕教会の歴史」
- 11/23(土) 14:30～15:30
「ベツレヘム聖誕教会の修復事業」
- 12/14(土) 14:30～15:30
「ベツレヘム聖誕教会の発掘調査」

すべて
聴講無料
申込不要

※会場につきましては当日展示室にてご確認ください

スペシャル・ビデオ上映会 上映時間43分

「天国の修復：ベツレヘム聖誕教会修復事業の軌跡」
11月6日・20日、12月4日・18日、1月8日・15日・22日
の各水曜日の14時から展示室内で行います



柱の修復を行う佐々木愛子氏たち

国士舘大学

イラク古代文化研究所展示室

〒154-0022

世田谷区梅丘2-8-17 地域交流文化センター2F

TEL : 03-5451-1926 FAX : 03-5451-1927

<http://www.kokushikan.ac.jp/research/ICSAI/>

〈交通案内〉

電車

- ・小田急線梅ヶ丘駅下車 徒歩13分
- ・東急世田谷線松陰神社前駅又は世田谷駅下車 徒歩10分

バス

- ・小田急線梅ヶ丘駅北口ロータリー乗り場(乗車時間約3分)等13「等々力操車所行」バスで「国士舘大学」下車すぐ
- ※運行本数が非常に少ない路線ですので運行時刻を事前にご確認ください
- ・JR渋谷駅西口バスターミナル30番乗り場(乗車時間約30分)渋52「世田谷区民会館行」バスで終点下車、徒歩7分

